

La città e il fiume: una gestione integrata del Po nel tratto torinese

Francesco Tresso

Assessore della Città di Torino

22 Settembre 2022

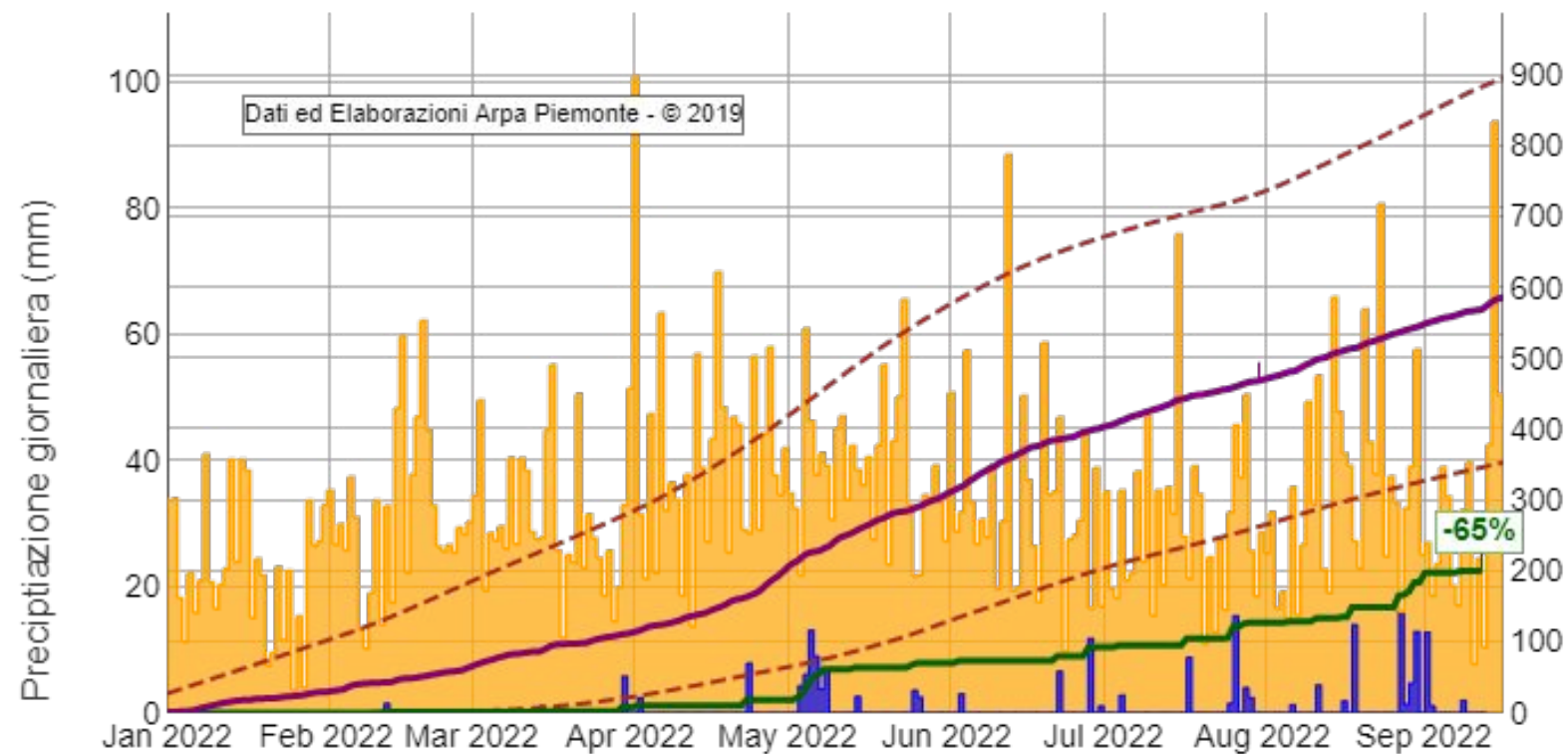


La città e il fiume: una gestione integrata del Po nel tratto torinese

- ***Situazione attuale***
- ***Criticità***
- ***Opportunità***

SITUAZIONE ATTUALE

PRECIPITAZIONI GIORNALIERE MEDIE NEL 2022 A TORINO



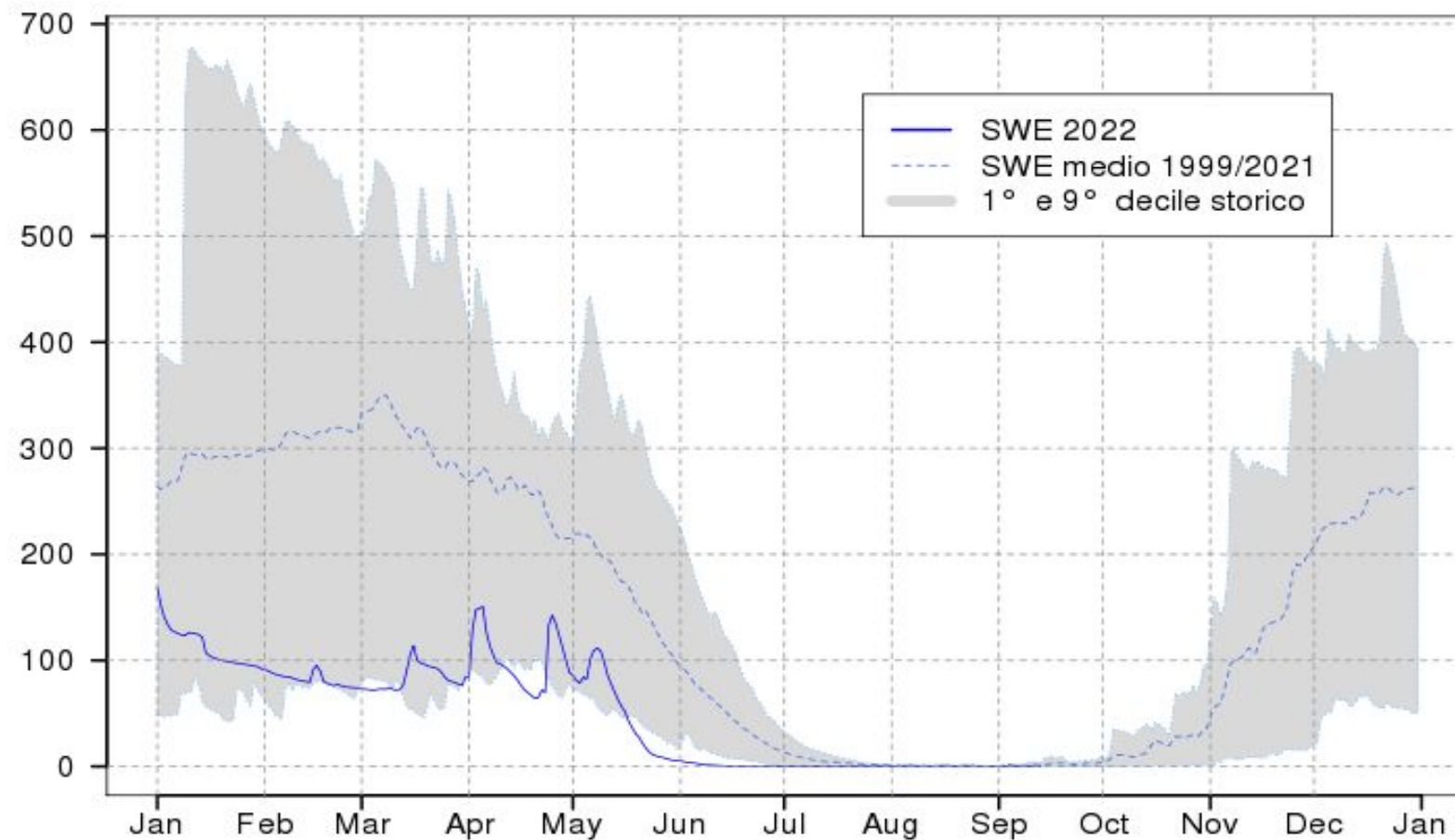
Dati di Arpa Piemonte

– Media giornaliera – Massimo giornaliero(1958-2022) – 5 percentile (1957-2022) – 95 percentile (1957-2022)
– Cumulata media 2022 – Cumulata media 1991-2020

SITUAZIONE ATTUALE

LA RISORSA NIVALE

SWE Po a monte della Dora Baltea [Mmc]



Dati di Arpa Piemonte

SITUAZIONE ATTUALE

DEFLUSSI PO A TORINO

Valori giornalieri ad Agosto 2022

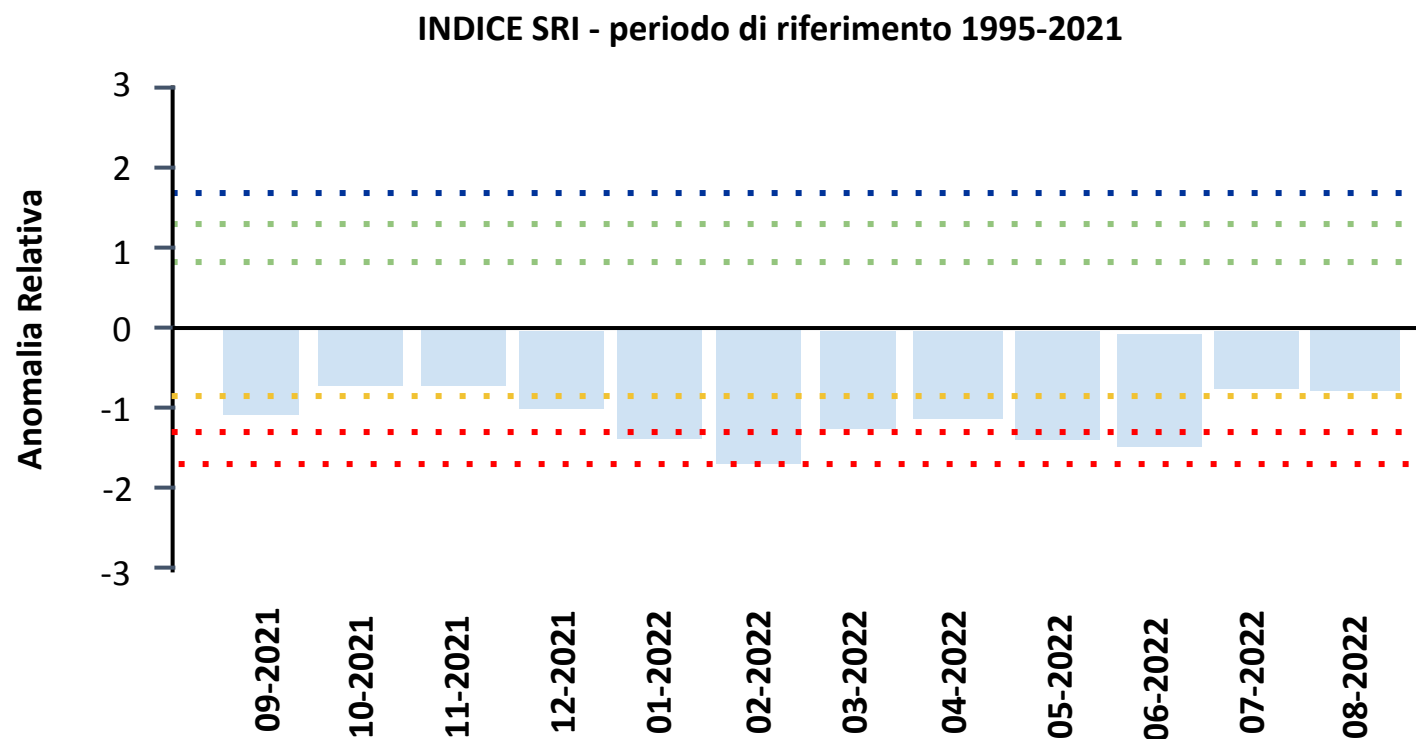


Dati di Arpa Piemonte

SITUAZIONE ATTUALE

ANOMALIA DEFLUSSI PO A TORINO MURAZZI

Indice di anomalia ultimi 12 mesi (Standard runoff index SRI)



Dati di Arpa Piemonte

SITUAZIONE ATTUALE

LA PIENA DEL PO NEL NOVEMBRE 2016

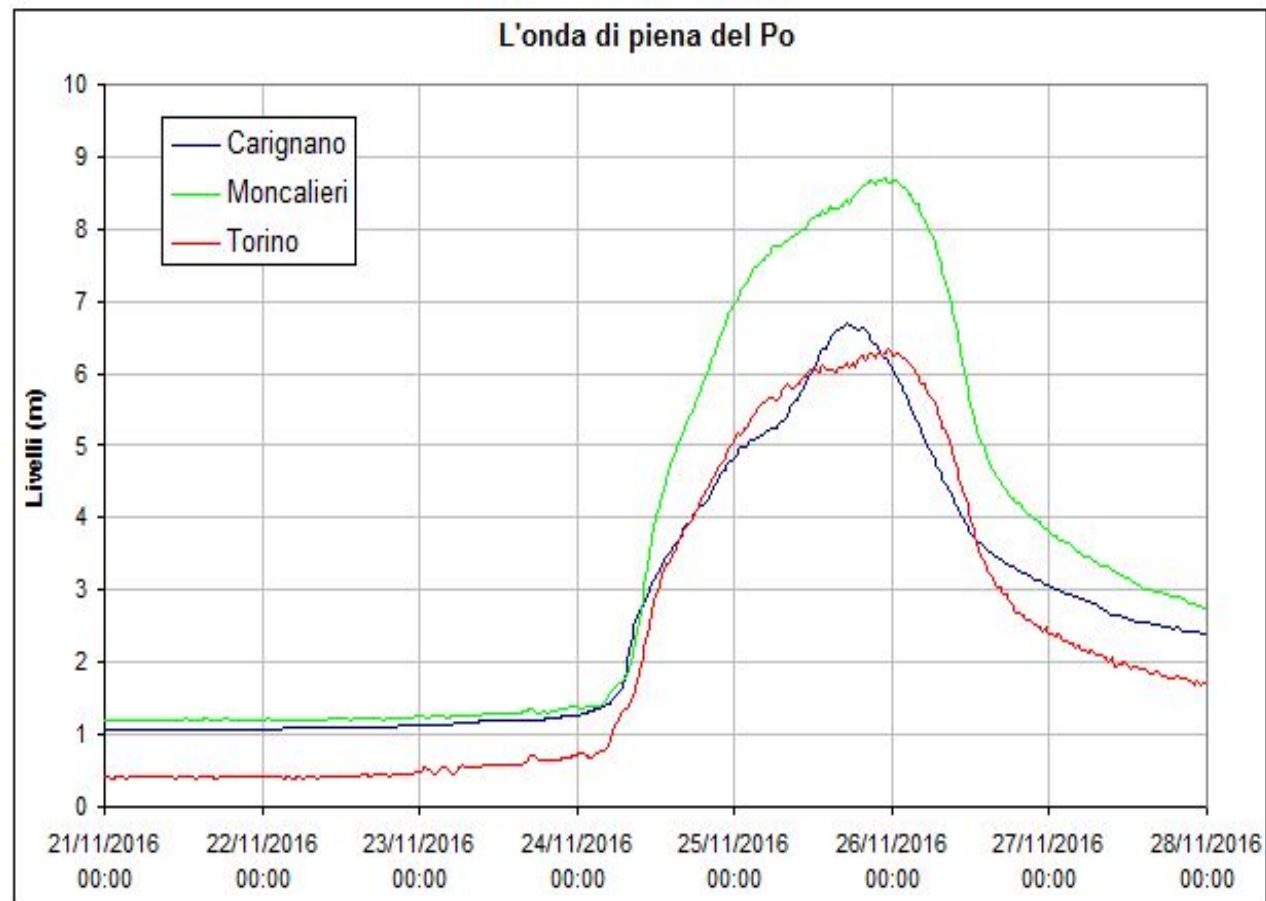
Piena Po **superiore a quella del 2000** a monte di Torino

- a Carignano +42 cm
- a Torino +10 cm

Le portate al colmo sono state di poco inferiori ai **valori di riferimento del PGRA**

L'onda di piena si è generata dalla composizione quasi in fase di Po e Pellice superando i 2000 mc/s a valle della confluenza

Dati di Arpa Piemonte

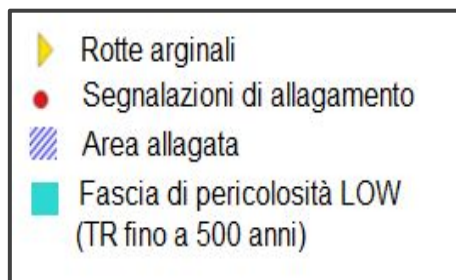


SITUAZIONE ATTUALE

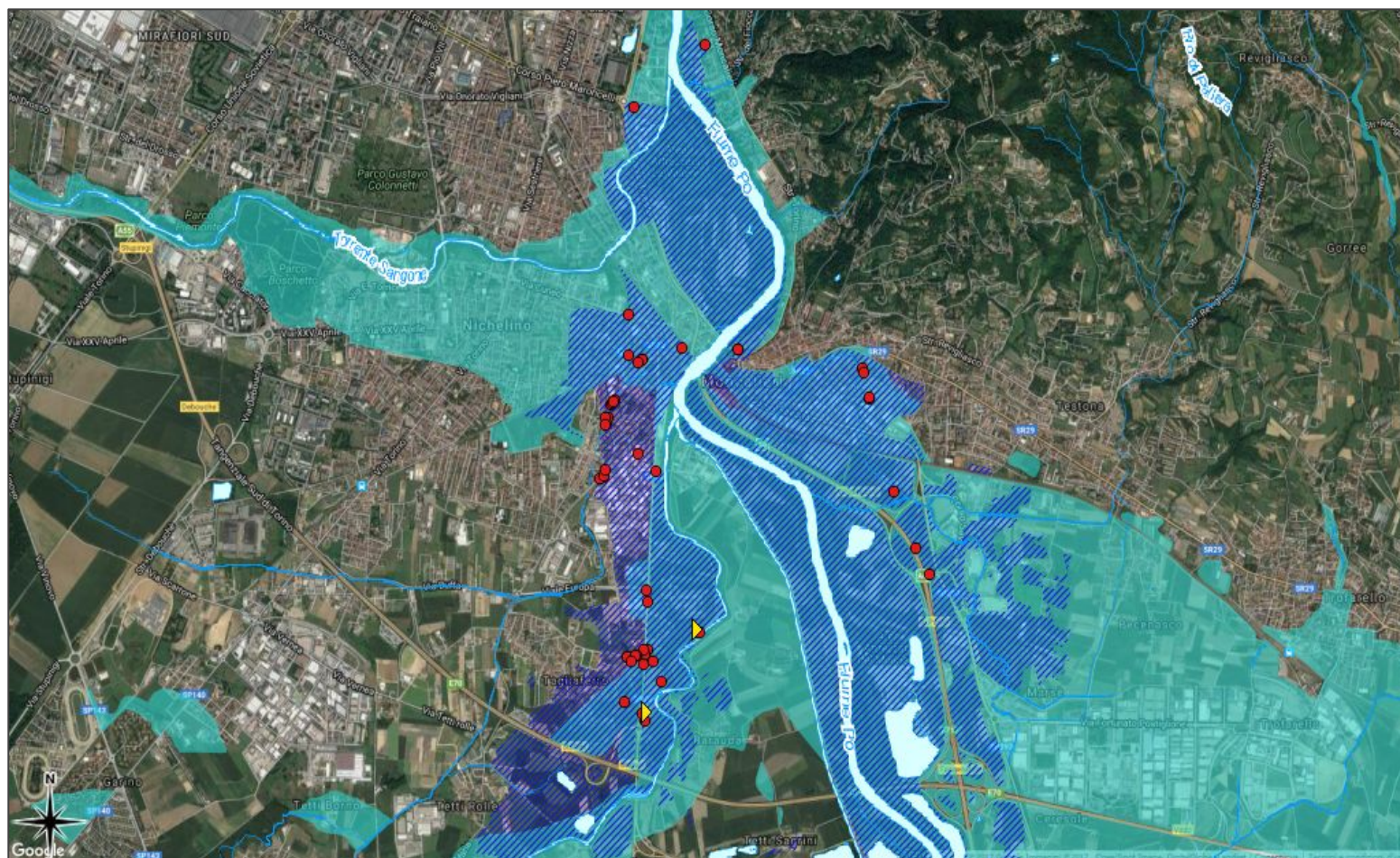
LA PIENA DEL PO NEL NOVEMBRE 2016 - EFFETTI A TERRA

Mappe di pericolosità

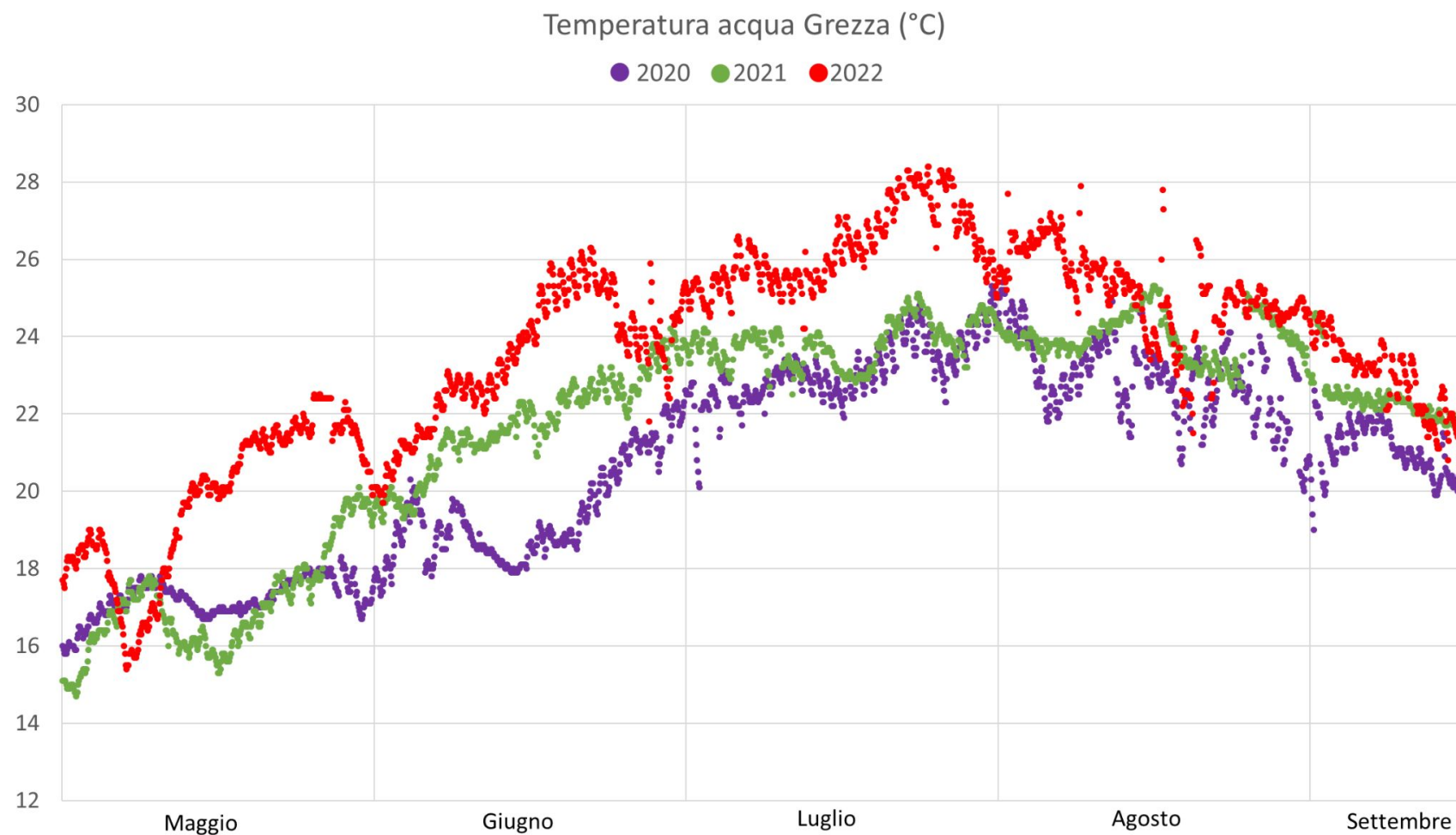
(Piano di gestione del rischio di alluvioni – AdBPo)



Dati di Arpa Piemonte

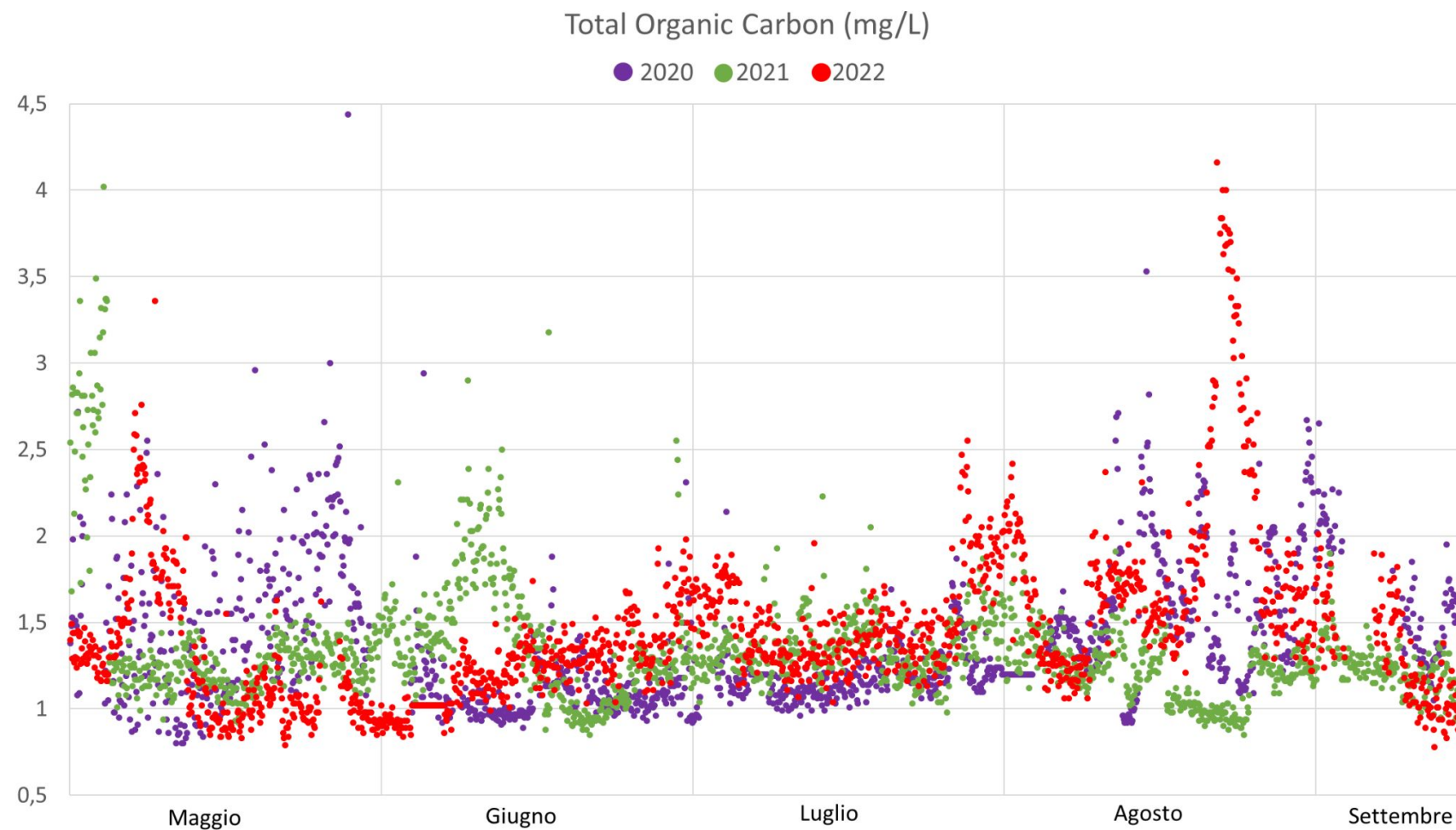


SITUAZIONE ATTUALE



Dati di Arpa Piemonte

SITUAZIONE ATTUALE



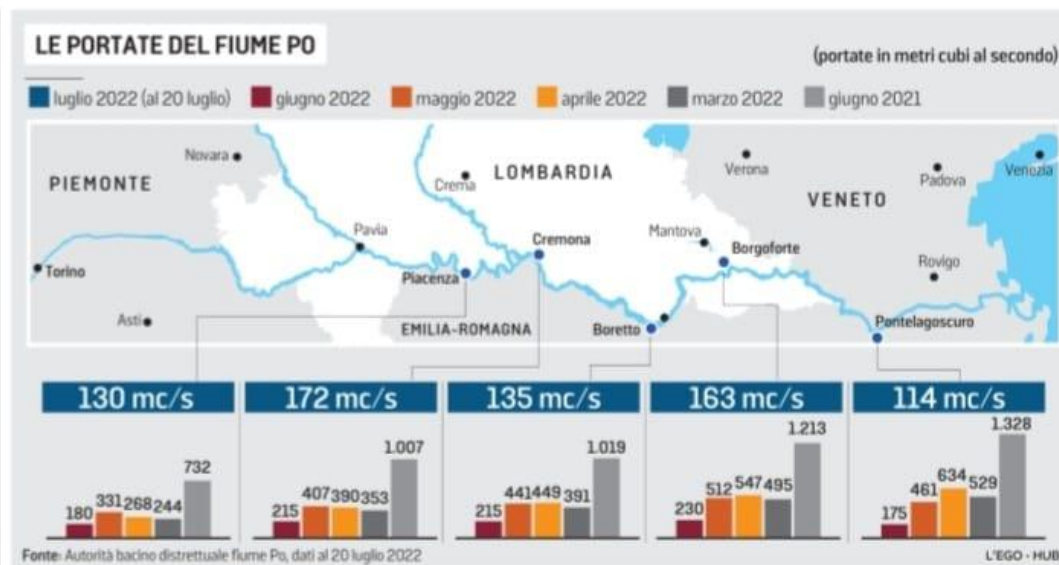
Dati di Arpa Piemonte

Tropical Po

Il Grande Fiume trasformato in uno stagno di piante acquatiche dalla siccità e dal caldo
la portata è così scarica che all'estuario il mare risale al contrario e distrugge l'ecosistema

PIER FRANCESCO CARACCILO - NICCOLÒ ZANCAN

Si chiama «Elodea nuttallii», è una pianta acquatica originaria del Nord America. Cosa ha di speciale? Prolifera negli stagni, nei laghetti, vive bene negli acquari domestici: meno acqua c'è, più lei cresce. Così, se serviva un'altra prova per spiegare quello che sta succedendo nell'estate più torrida di sempre, eccola: stanno cercando di estirpare matasse e matasse di Elodea dal Po. Ieri, a Torino, se ne sono accorti anche i ciclisti davanti al parco del Valentino. Tutto si vede in così poca acqua. Si vedono i rifiuti. Si vedono gli ombrelli rimasti là sotto da chissà quale era geologica. Si vedono queste alghe verdi e floride, gigantesche chiazze maleodoranti, che hanno riempito quello che una volta



maleodoranti, che hanno riempito quello che una volta era il Grande Fiume.

Ieri la portata del Po in città era di 26 metri cubi d'acqua al secondo, quando la media a luglio dovrebbe essere di 45. Alle 8 del mattino sulle banchine dei Murazzi erano in quaranta: c'erano l'assessore alle Sponde fluviali, Francesco Tresso, i tecnici comunali e quelli della

A Torino stanno cercando di estirpare l'Elodea che ormai infesta l'alveo

città metropolitana, gli esperti di Enea e quelli di Ente Parco Po, volontari della Protezione civile, i vigili urbani, gli operatori di Amiat. Presenti anche i canottieri di otto diversi circoli lungo il fiume, a loro volta convocati. Tutti insieme per cercare di non peggiorare le cose: se sfalci quel tipo di pianta acquatica lei ricresce più forte ancora. Non va tagliata. Va estirpata. Perché toglie ossigeno ai pesci, intruglia le barche e avrebbe la capacità di arrivare da sponda a sponda, tessendo una rete unica. E quindi: rastrelli, forconi, guanti. Tutti al lavoro a bordo di quattordici imbarcazioni. Per togliere pianta per pianta. Per cercare di far tornare a forma di fiume quello che adesso sembra uno stagno.

E mentre pulivano, tutti si facevano la stessa domanda: come mai un'alga esotica sta proliferando adesso in pieno centro a Torino? Ecco perché. «È una pianta invasiva.

Fonte: Autorità bacino distrettuale fiume Po, dati al 20 luglio 2022



L'ACQUARIO
Un volontario cerca di estirpare le piante acquatiche che hanno invaso il Po a causa delle temperature torride e il basso livello d'acqua. Di solito l'Elodea nuttallii prolifera negli stagni e negli acquari domestici

ALBERTO GIACHINO / REPORTERS

ed è probabile che qualcuno l'abbia buttata nel fiume dal suo acquario» dice Maria Rita Minciardi ricercatrice di Enea, l'Ente nazionale per l'energia e l'ambiente. La «Elodea» ha trovato la stagione perfetta e il posto ideale per proliferare. Ha trovato quest'estate malata con 37 gradi e il fiume fermo, svuotato, immobile.

«Quello che abbiamo fatto è un intervento sperimentale e non risolutivo, ma siamo di fronte a un'emergenza assoluta, dovuta alla gravissima siccità di questi mesi». L'assessore Tresso sa bene che non basterà quello che è stato fatto ieri, altri interventi sono già stati programmati per le prossime settimane: «Ma questo primo tentativo ci ha permesso di fare il punto sulle condi-

zioni del Po con tutti i soggetti interessati».

Tutti siamo interessati al Po. Anche quelli che non lo vedono e non abitano sulle sue sponde, anche quelli che non lo sanno. Il Po garantisce la vita della Pianura Padana, serve all'agricoltura, serve agli allevamenti e serve all'industria. Il Po con le alghe esotiche e i rottami che affiorano. Alessandria, 27 marzo 2022: «Dal Po in secca riemergono i resti di un villaggio medioevale». Gualtiero, Mantova, 29 marzo 2022: «Dal Po in secca record riaffiorano i relitti di due chiatte bombardate durante la guerra». Rovigo, 6 luglio 2022: «Dal Po in secca riemergono il ponte di barche e il mitico tank distrutto dalle bombe alleate». Ieri in Emilia Romagna il Po era al

10% della portata media.

Tutte queste storie raccontano la stessa storia. Manca l'acqua. La portata del fiume è così scarica che all'estuario il mare risale al contrario: il fenomeno del cuneo salino è adesso a 40 chilometri di profondità. E cioè: l'acqua del mare spinge ora molto più forte di quanto aveva sempre spinto l'acqua del fiume. E il sale risalendo brucia le colture, perde i pesci, distrugge l'ecosistema. La siccità lascia le barche in secca sul sabbione.

Sul letto del fiume adesso si allena la squadra di Beach Volley di Casalmaggiore per fare capire che la geografia è cambiata. E lungo il Po, all'altezza di Torino, adesso proliferano le alghe esotiche di un acquario.

Stando alla planimetria

CRITICITÀ: ECOSISTEMA - PROLIFERAZIONE PIANTE ACQUATICHE

L'azione congiunta della **scarsità idrica** e dell'**incremento dei nutrienti** (fosforo e azoto) sul metabolismo fluviale e sulla comunità di produttori primari, determina una crescita abnorme di alghe e piante acquatiche.

La scorsa estate la comunità vegetale era nettamente dominata (oltre l'80%) dalla **specie esotica invasiva di rilevanza unionale *Elodea nuttallii***. Si tratta di una specie originaria del Nord America che manifesta un comportamento fortemente invasivo sino a trasformare completamente gli ambienti acquatici che **colonizza prendendo il sopravvento su tutte le altre specie presenti e producendo imponenti quantità di biomassa**.

Tale specie mina pesantemente la biodiversità e la funzionalità della comunità vegetale, oltre a inibire le possibilità di navigazione e in genere di fruizione del corso d'acqua in cui si insedia.

I cambiamenti climatici in atto impongono di rivedere le modalità di gestione d'uso dei corsi d'acqua:

OCCORRE AVERE VISIONE D'INSIEME E OPERARE UNA CORRETTA PIANIFICAZIONE DEGLI INTERVENTI



Salubrità



Festival
dell'
acqua 2022

un evento promosso
e organizzato da

 UTILITALIA
FEDERAZIONE UTILITIES
acqua | ambiente | energia

in collaborazione con

 smat
gruppo

Operazione Elodea



Festival dell'acqua 2022

un evento promosso
e organizzato da

 **UTILITALIA**
FEDERAZIONE UTILITIES
acqua | ambiente | energia

in collaborazione con

 **smat**
gruppo



Festival dell'acqua 2022

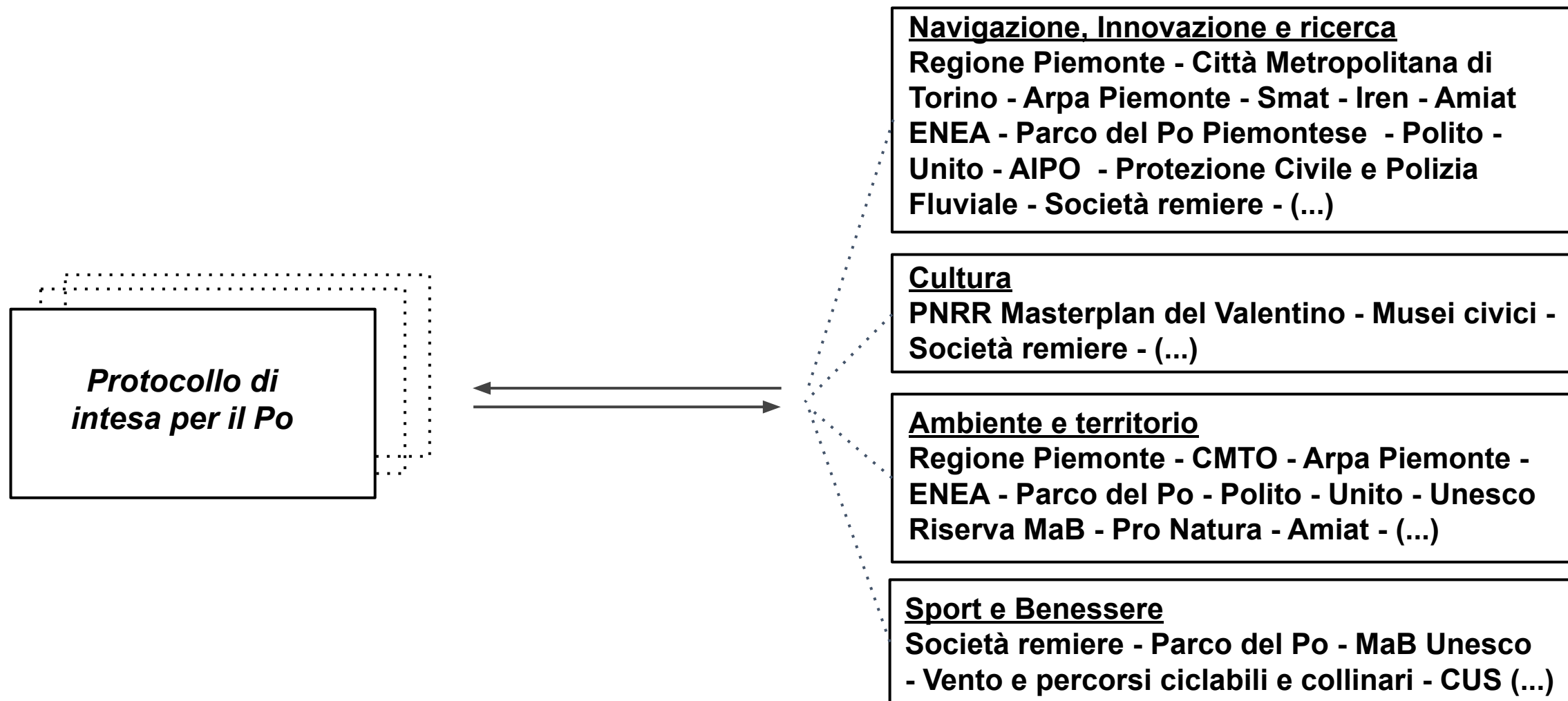
un evento promosso
e organizzato da

UTILITALIA
FEDERAZIONE UTILITIES
acqua | ambiente | energia

in collaborazione con

smat
gruppo

GESTIONE INTEGRATA - TAVOLI DI LAVORO AVVIATI





Il Fiume di Futuro - Opportunità

**Festival
dell'
acqua** 2022

un evento promosso
e organizzato da

 **UTILITALIA**
FEDERAZIONE UTILITIES
acqua | ambiente | energia

in collaborazione con

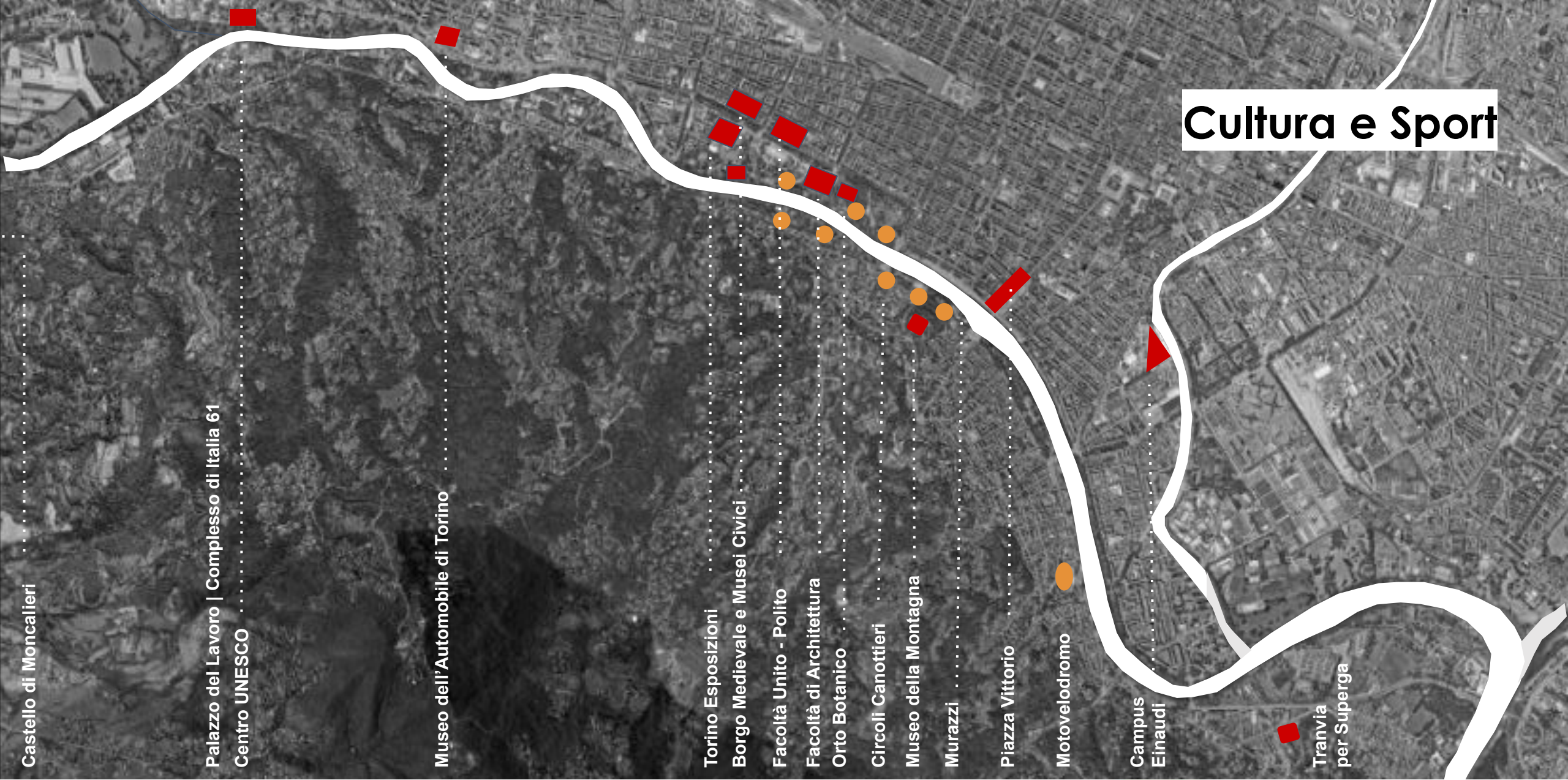
 **smat**
gruppo



Il Fiume Po una dorsale urbana



Il Fiume Po, una dorsale urbana che dialoga e crea relazioni con e tra



Cultura e Sport

Castello di Moncalieri

Palazzo del Lavoro | Complesso di Italia 61

Centro UNESCO

Museo dell'Automobile di Torino

Torino Esposizioni

Borgo Medievale e Musei Civici

Facoltà Unito - Polito

Facoltà di Architettura

Orto Botanico

Circoli Canottieri

Museo della Montagna

Murazzi

Piazza Vittorio

Motovelodromo

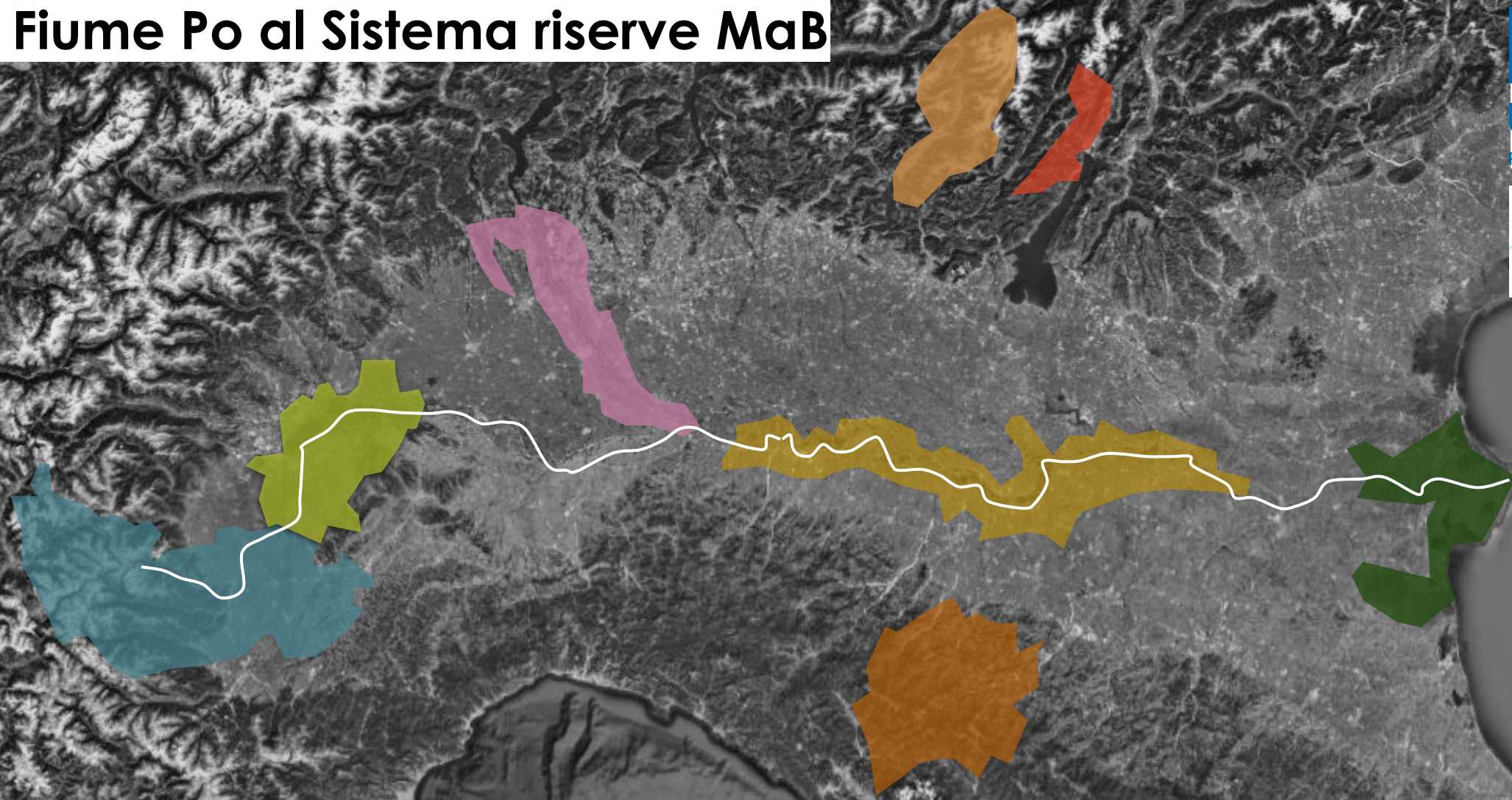
Campus Einaudi

Tranvia per Superga

Natura e Territorio



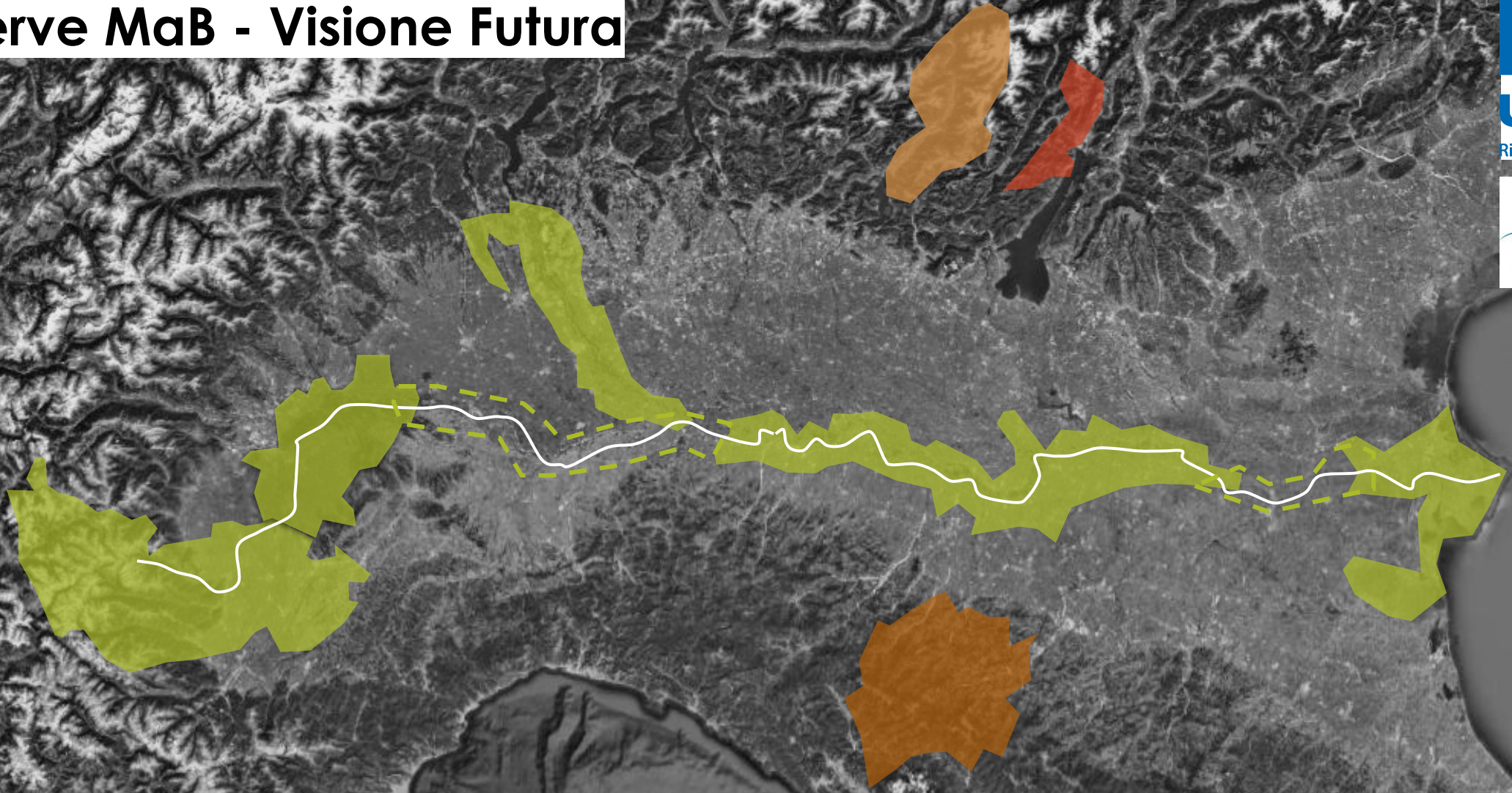
Dal Fiume Po al Sistema riserve MaB



Riserve MaB - Visione Futura



unesco
Riserva della Biosfera



un evento promosso
e organizzato da



in collaborazione con





Grazie per l'attenzione

**Festival
dell'
acqua** 2022

un evento promosso
e organizzato da

 **UTILITALIA**
FEDERAZIONE UTILITIES
acqua | ambiente | energia

in collaborazione con

 **smat**
gruppo